

Domenica 20 dicembre 2015

Camp. Laziale a staffetta

Macchia di Gattaceca - Mentana (RM)

Il Comitato Regionale **FISO Lazio** organizza il **Campionato regionale a staffetta 2015**, al cui titolo concorrono staffette composte da **due frazionisti** appartenenti ad associazioni affiliate alla FISO del Lazio. L'evento è valido anche come ultima edizione del **Trofeo Zuliani**.

Programma

Ore **9.00** - ritrovo concorrenti e apertura segreteria

Ore **10.00** - partenza primi frazionisti (l'ordine dei lanci verrà comunicato in seguito)

Ore **10.30** - partenza categorie M12/Esordienti/Scuole (gara individuale con punching start)

Ore **12.30** - Fine gara, premiazioni e rinfresco presso il ritrovo

Percorsi (provvisori) e categorie

	lunghezza	dislivello	punti
1. MA*	4,2 km	130 m	19
2. WA* - M45 - Open**	3,5 km	115 m	15
3. M/W16 - W45 - OpenGreen***	2,8 km	95 m	14
4. M12 - Esordienti - Scuole (individuale)	1,4 km	50 m	7

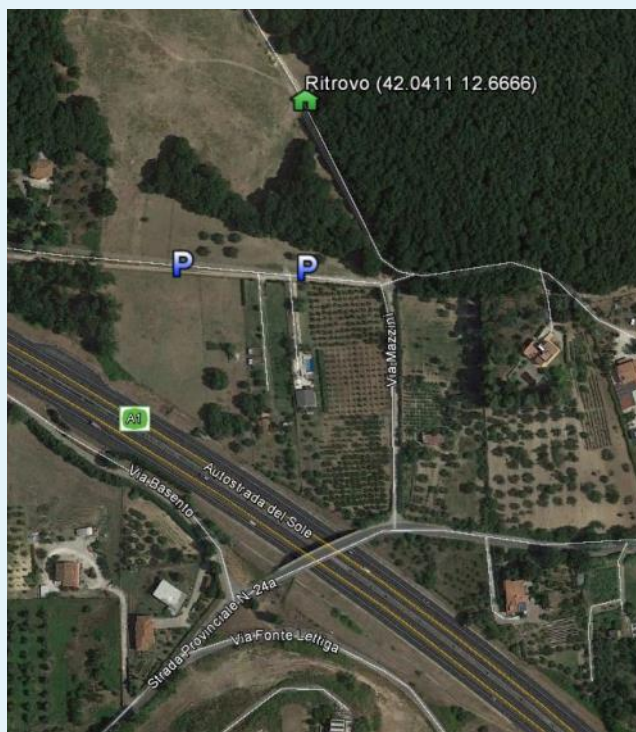
* dalle cat. M/W A verranno scorporate le staffette vincitrici del titolo regionale nelle cat. M/W 20

** le staffette nella cat. Open sono composte da due concorrenti con tessera FISO "atleta" anche di sesso e società diversi

*** la cat. OpenGreen è aperta indifferentemente a tesserati FISO "atleta" o "green", di qualsiasi società e sesso

Mappa di gara : CO-0697 "Macchia di Gattaceca" (febbraio 2009) scala 1:10.000 - equidistanza 5m

Punzonatura : Elettronica Sport-Ident per tutte le categorie in gara, punching start per M12/Eso/Scuole



Iscrizioni e quote gara : Iscrizioni tramite sito **www.fiso.it** a cura di un dirigente di società **entro le 23.59 di mercoledì 16 dicembre**. Fino a termine disponibilità dei posti vacanti, saranno accettate iscrizioni anche il giorno della gara nelle categorie OpenGreen ed Esordienti. Costo iscrizione **4€** per M/W16, M12, Esordienti, Scuole, OpenGreen, **7€** per tutti gli altri.

Come arrivare : una volta giunti a Mentana, dopo la deviazione obbligata da via Nomentana, proseguire sulla SP24a (via Antonio Moscatelli). Subito dopo il ponte sopra l'A1, girare a sinistra su via Mazzini (strada sterrata) e trovare parcheggio dopo la svolta a sinistra della via. Il ritrovo è situato a circa 150m dal cancello posto in prossimità della curva su via Mazzini.

Coordinate GPS : 42.0411 N
12.6666 E

Direttore di gara: Daniele Guardini
Tracciatore: Stefano Zarfati
Info **www.fisolazio.it**

